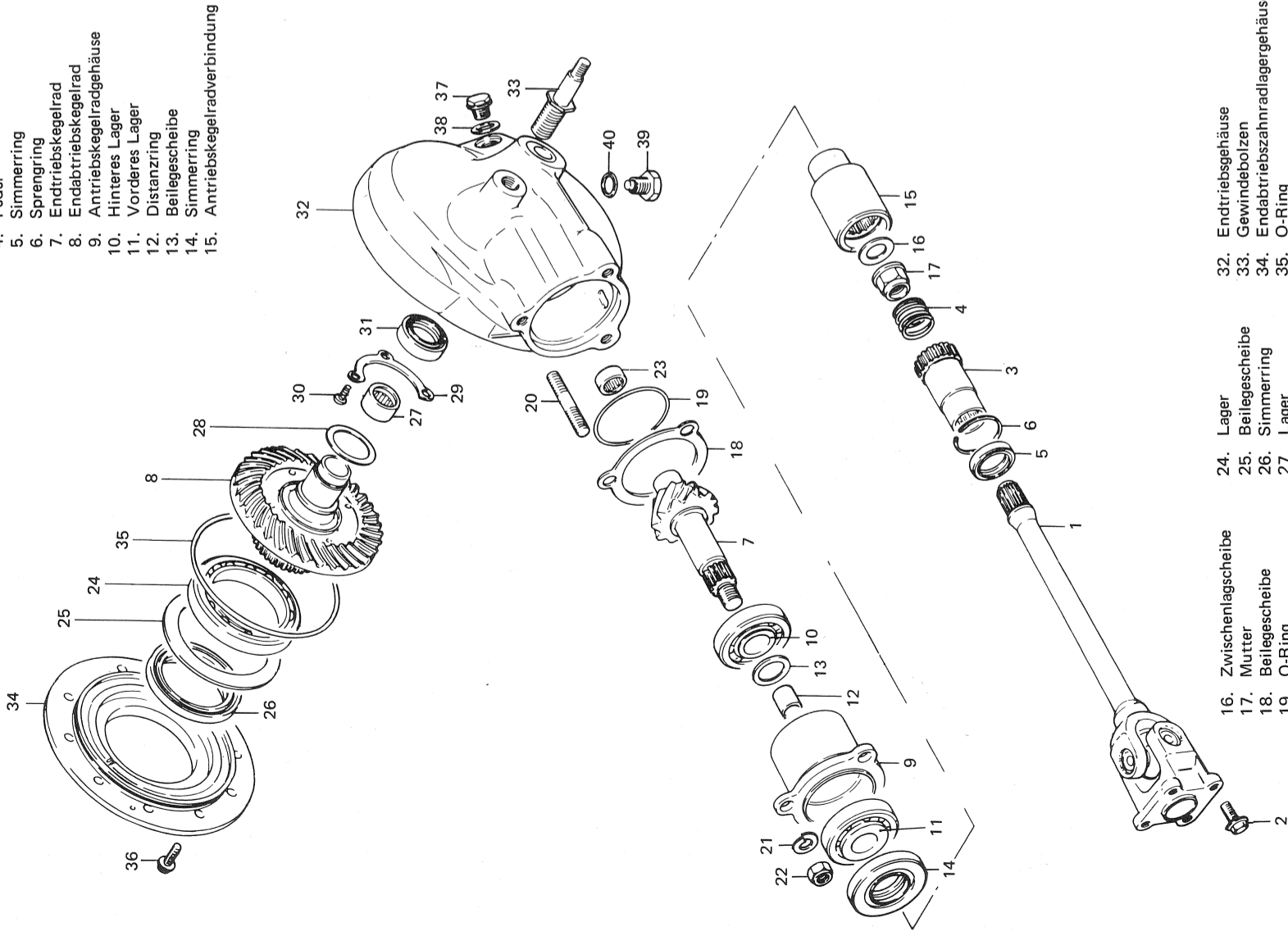


ENDTRIEBSKEGELRADEINHEIT

1. Kardanwelle
2. Schraube
3. Kardanwellenverbindung
4. Feder
5. Simmerring
6. Sprengring
7. Endtriebskegelrad
8. Endabtriebskegelrad
9. Antriebskegelradgehäuse
10. Hinteres Lager
11. Vorderes Lager
12. Distanzring
13. Beilagescheibe
14. Simmerring
15. Antriebskegelradverbindung



16. Zwischenlagscheibe
17. Mutter
18. Beilagescheibe
19. O-Ring
20. Gewindebolzen
21. Zwischenlagscheibe
22. Mutter
23. Nadellager
24. Lager
25. Beilagescheibe
26. Simmerring
27. Lager
28. Beilagescheibe
29. Lagerhalter
30. Schraube
31. Simmerring
32. Endtriebsgehäuse
33. Gewindebolzen
34. Endabtriebszahnradlagergehäuse
35. O-Ring
36. Schraube
37. Öleinfüllschraube
38. Dichtung
39. Ölablaßschraube
40. Dichtung

Abb. 8-3

AUSBRAUEN UND ZERLEGEN

AUSBRAUEN UND ZERLEGEN

ZUR BEACHTUNG:
Unbedingt alle Einstell-Beilagescheiben für den Einbau aufbewahren.

- Eine Ölwanne unter die Endtriebskegelradeneinheit stellen, die Ablassschraube entfernen und Öl ablassen.
- Die Hinterradeinheit entfernen (Siehe Seite 10-42).
- Die drei Muttern, die das Endtriebsgehäuse an der Schwinge befestigen, entfernen und das Gehäuse nach hinten von der Schwinge abnehmen.
- Zehn Schrauben des Endtriebslagergehäuses entfernen. (Abb. 8-4)

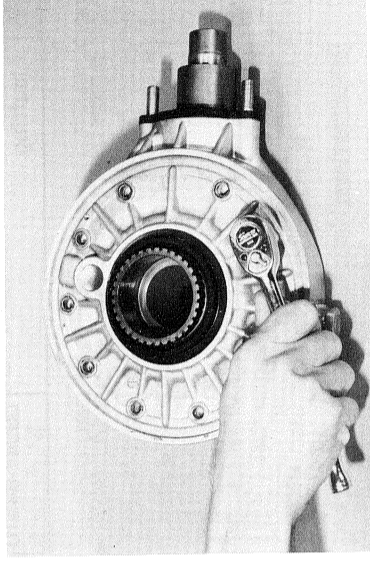


Abb. 8-4

- Zum Abnehmen des Endtriebslagerdeckels vom Gehäuse zwei 6 mm-Schrauben verwenden; die Schrauben in die vorgesehenen Löcher einschrauben und den Deckel gleichmäßig abziehen. (Abb. 8-5)

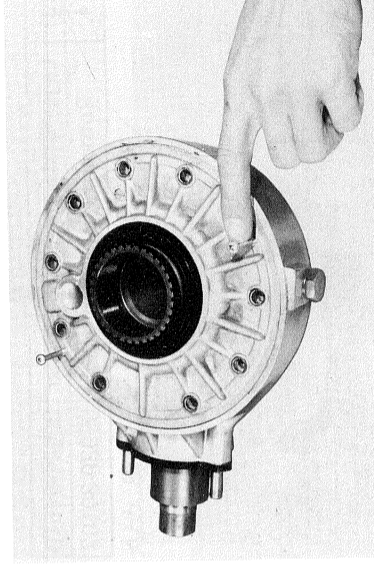


Abb. 8-5

- Mit Hilfe der Spezialwerkzeuge ① und ② den Simmerring vom Endtriebslagergehäuse abziehen. (Abb. 8-6)

- | | | |
|---|-------------------------------------|-------------|
| ① | Lager- und Simmerringtreibdorngriff | 09924-74510 |
| ② | Simmerringeintreiber und -abzieher | 09924-74520 |

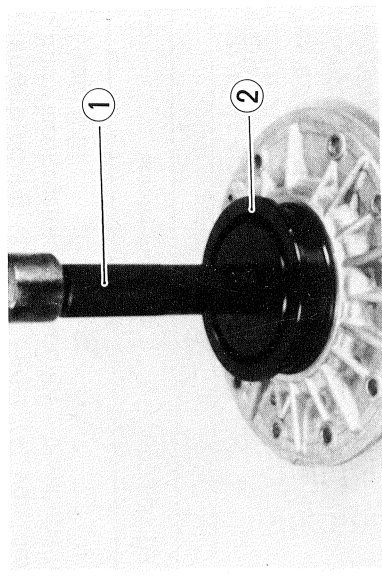


Abb. 8-6

- Mit Hilfe des Spezialwerkzeugs ③ das Kugellager vom Abtriebskegelrad abziehen. (Abb. 8-7)

- | | | |
|---|--|-------------|
| ③ | Endabtriebskegelradlagereintreiber und -abzieher | 09924-74570 |
|---|--|-------------|

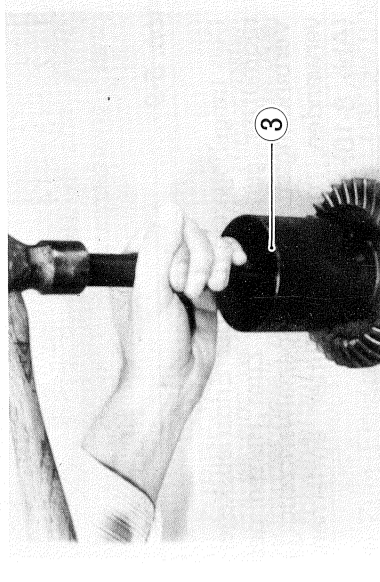


Abb. 8-7

- Drei Schrauben, Lagerhalter und Beilagescheiben vom Endtriebsgehäuse abnehmen. (Abb. 8-8)

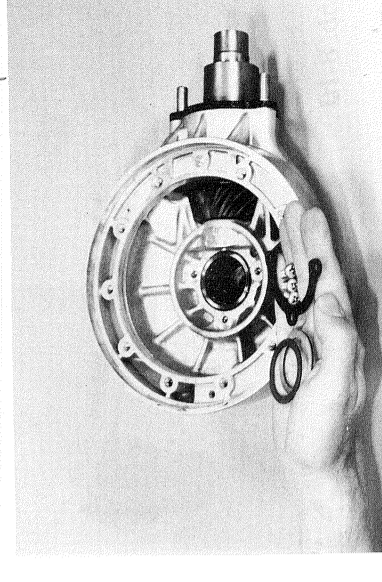


Abb. 8-8